

maeg

PIASTRA PARCHEGGI ROMA TERMINI

EDIFICI E STRUTTURE SPECIALI

- OSPITALITÀ ED UFFICI

PIASTRA PARCHEGGI ROMA TERMINI

Luogo

Roma, Italia

Stazione appaltante

Grandi Lavori S.p.A.

Appaltatore

Società Appalti Lavori e Costruzioni S.p.A. (SALC)

Oggetto

Progettazione, fornitura e posa in opera delle strutture metalliche

Periodo

2010-2020

Peso

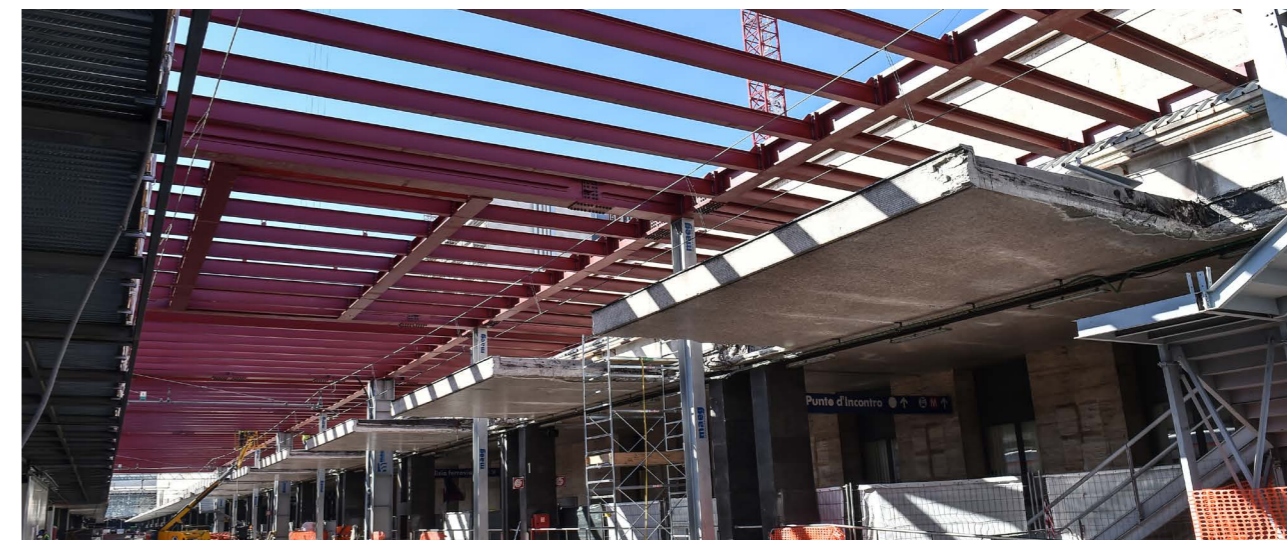
11.500 tonnellate

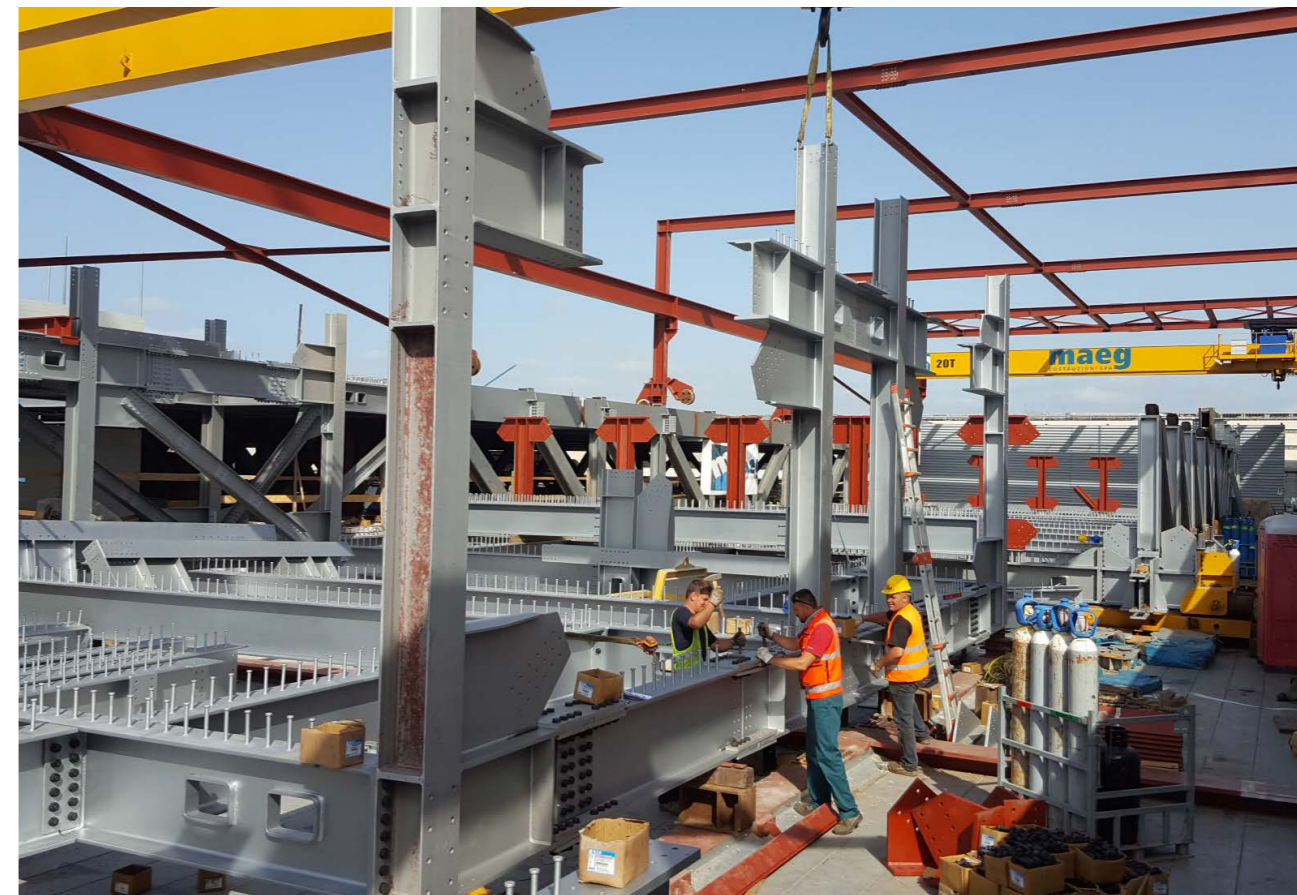
Piastra parcheggi di tre piani costruita sopra la stazione ferroviaria di Roma Termini, prima di questo tipo in tutta Europa, nata per risolvere il problema di parcheggio che affligge la stazione capitolina.

La pianta del fabbricato a tre livelli è rettangolare con dimensioni 107*151 metri ed un'altezza massima dal piano dei binari di circa 12 metri, per un peso totale delle strutture in acciaio di 11.500 tonnellate. In linea generale il progetto di montaggio ha previsto la costruzione per moduli della struttura con larghezza pari all'intero fabbricato (107 metri) e con una lunghezza di 16 metri, i quali sono poi varati di punta con l'ausilio di un avambecco lungo 16 metri, necessario a guadagnare la banchina successiva prima dell'impalcato il quale, senza tale struttura, sarebbe destinato ad un'inflessione verso il basso che

non gli permetterebbe il raggiungimento altimetrico. Tutte le attività si sono svolte direttamente sopra la stazione, senza interferire con il traffico ferroviario sottostante. La superficie

complessiva di 50.000 metri quadri può ospitare fino a 1.337 posti auto e un'area dedicata a negozi e ristoranti.









Ideas
shape
the
World

Maeg Costruzioni S.p.A.
Via Toniolo 40
31028, Vazzola (TV) - Italy
+39 0438 441558
www.maegspa.com